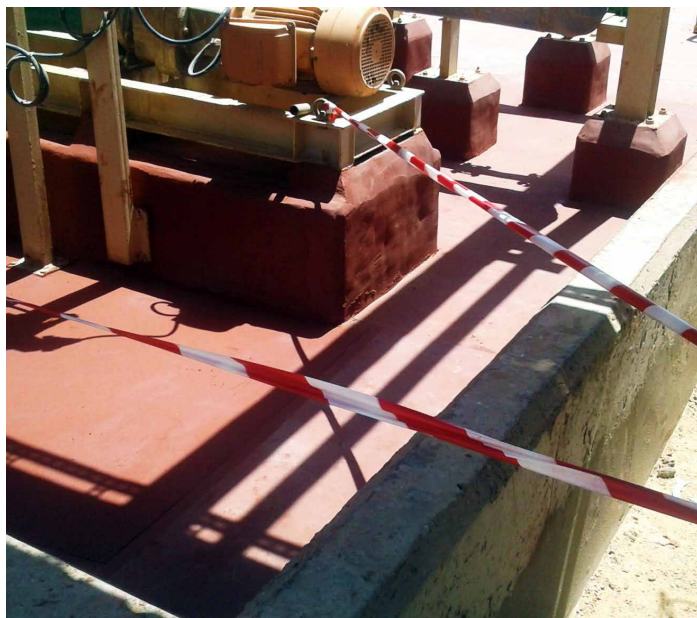


高性能表面重修砂浆面



4131



贝尔佐纳(Belzona) 4131(乳浆抹面)是一种双组分系统,适用于对混凝土和石材进行修复和表面重修。

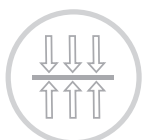
该高性能、非多孔表面重修材料可提供极佳保护,使基材免受磨损、冲击、振动和化学侵害。

贝尔佐纳(Belzona) 4131 可敷涂于各种基材上且无需任何专业工具。该多用途材料可形成无缝表面。

| | | | |
|------|-----------------|---|------------------------------|
| 技术参数 | 混合比例(基料:固化剂) | 35:1 按重量计算 | |
| | 操作时限 | 20°C (68°F) 45 分钟 | |
| | 储存期 | 5 年 | |
| | 耐热性 | 150°C (300°F) (干) | 60°C (140°F) (湿) |
| | 粘附力(拉脱)*基材内聚力失效 | 干混凝土: 10.55 MPa (1,530 psi)* | 湿混凝土: 13.03 MPa (1,890 psi)* |
| | 抗压强度 | 79.98 MPa (11,600 psi) | |
| | 体积容量 | 8,525 立方厘米 (520 立方英寸) / 20 千克 | |
| | 热变形温度 | 44°C (111°F) | |
| | 耐磨性 | H10 - 208 立方毫米(湿) | CS17 - 7 立方毫米(干) |
| | 覆盖率 | 1.4 平方米 (15 平方英尺) / 20 千克, 涂层厚度为 6 毫米 (0.25 英寸) | |

| | | | | |
|------|--------|------------|-------------|-------------|
| 固化时间 | 温度 | 5°C (41°F) | 15°C (59°F) | 25°C (77°F) |
| | 行人通行 | 16 小时 | 9 小时 | 6 小时 |
| | 完全承载能力 | 5 天 | 3 天 | 1 天 |
| | 完全耐化学性 | 18 天 | 12 天 | 7 天 |

*最新技术参数, 请参照产品技术规范 (PSS) 与使用说明书 (IFU)。



抗压强度极佳



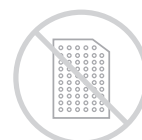
耐化学性



施工简便



易于清洁



无孔

4000 系列 贝尔佐纳 (BELZONA) 4131

主要优点：

● 优良的耐化学性

贝尔佐纳 (Belzona) 4131 对浓度达 10% 的大部分无机酸和浓度达 20% 的无机碱表现出极佳的耐化学性。

● 极佳的环境保护

该防水耐候解决方案不会发生膨胀、收缩和变形。此外，该材料抗紫外线照射，因此使用寿命进一步延长。

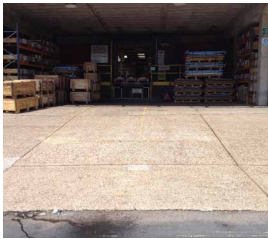
● 耐久效果

贝尔佐纳 (Belzona) 4131 的机械性能远远优于混凝土。其具备高耐磨损性和优良的抗压强度。

应用范围：

- 通道
- 化学品存储区
- 地面
- 装载区
- 机械/生产区
- 坡道
- 楼梯
- 台阶
- 人行道

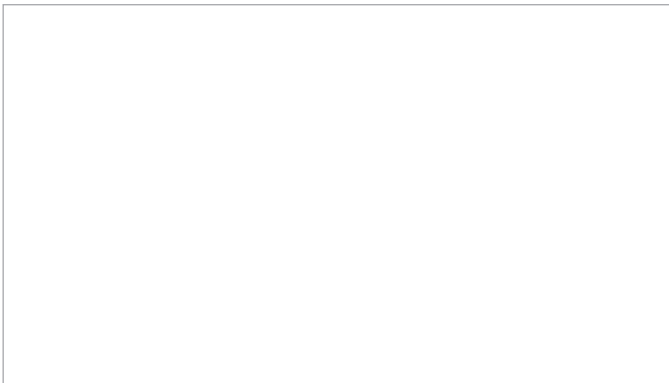
施工前



施工后



请联系您当地的贝尔佐纳 (Belzona) 代表，了解更多信息：



优质产品 - 技术支持

贝尔佐纳 (Belzona) 产品依据 ISO 9001 注册质量管理体系制造。

贝尔佐纳拥有遍及 120 个国家的全球经销商网络，总计拥有超过 140 个经销商。经过培训的技术顾问可提供当地支持、诊断问题、推荐解决方案，并提供全天候现场施工监理和建议。